



RAIN DANCE
NATURE'S TIME





LA FORZA VITALE DELLA NATURA

CAPELLI SANI, FORTI, VIGOROSI E BELLI

RAIN DANCE

NATURE'S TIME

RAIN DANCE

IL RITO, LA PUREZZA, LA FORZA DELL'ACQUA

Tutto ha inizio dall'acqua: quello stelo d'erba cresciuto tra le zolle di terra arida chissà da quale lontana goccia ha ricevuto la vita. Anche la nostra origine è lì: immersi, quasi senza peso, né caldo né freddo, i suoni ovattati, siamo cresciuti e infine siamo nati.

L'acqua è l'elemento delle origini che cercheremo sempre e ovunque. L'acqua è un dono della Natura e nello stesso tempo la sua linfa vitale.

L'acqua ha in sé qualcosa di primitivo e di magico.

Da sempre viene evocato il suo potere: è la pioggia che fa germogliare il deserto. Ma è anche la pioggia che si fa attendere, che indugia dietro le nubi: desiderata, chiamata, invocata danzando, come per invitarla a fare altrettanto, riprendendo quel ciclo vitale per cui cade, evapora e ritorna a nutrire la Terra in una coreografia circolare perfetta e armoniosa, generando piante, fiori e frutti.

La magia della pioggia ci ha ispirati: così abbiamo creato Rain Dance, pensando alle piante e all'acqua come elementi unici ed essenziali per la crescita vitale e rigogliosa dei capelli, della loro salute e della loro bellezza.

RAIN DANCE, NON C'È ARCOBALENO SENZA PIOGGIA

artēgo
CARE FOR BEAUTY

BOTANICAL APPROACH



PHILOSOPHY

RAIN DANCE

NATURE'S TIME

BOTANICAL APPROACH

Immaginate di custodire come in una serra piante rare e uniche, che si affidano a voi per crescere in salute restituendovi, con la loro crescita rigogliosa, forte, vitale, il piacere della vostra passione e della vostra cura attenta.

Nella sua evoluzione Rain Dance trova una straordinaria affinità con il mondo delle piante creando un SISTEMA SINERGICO fatto di:

- **PRODOTTI** formulati in base alla **PHYTO-TECHNOLOGY**
- **RITUALI DI BENESSERE E PIACERE** dove le **MANUALITÀ** sono **FUNZIONALI E ATTIVANTI** di tutti i ricettori fisiologici del cuoio capelluto, così da beneficiare al massimo dei principi attivi apportati dai prodotti
- **AMBIENTE SALONE** dove, accogliendo con competenza, personalizzazione del servizio, lo spazio si trasforma in un'oasi di cura, relax, soddisfazione per una bellezza ritrovata.

L'esperienza per la cliente sarà di completo benessere e appagamento attraverso risultati di cura e bellezza visibili, sia immediati, sia nel tempo.

Scoprite l'evoluzione di Rain Dance diventando **BOTANICAL BEAUTY SPECIALIST**.

artēxo
CARE FOR BEAUTY

PHYTO-TECHNOLOGY LA SINERGIA TRA SCIENZA E NATURA

Fedeli al nostro **RIGOROSO APPROCCIO FORMULATIVO PHYTO-TECHNOLOGY**, attraverso la ricerca della massima sinergia tra l'efficacia dei principi attivi botanici e l'intelligenza scientifica, con **RAIN DANCE** abbiamo creato una **LINEA COMPLETA** di prodotti-trattamento, con:

- **IPSTIC**, molecola esclusiva stimolante per la crescita sana, vigorosa, rapida dei capelli
- **18 ATTIVI NATURALI** di cui **6 CERTIFICATI ORGANICI** * per la cura, la protezione, il nutrimento, l'idratazione, il volume, la corposità, la luminosità e la protezione dei capelli
- **PROTEINE DELLA SETA**, estratte dal doppio filo del baco da seta Bombyx Mori, sono proteine portentose, in grado di formare un **film protettivo sui capelli**, sottile ed invisibile. La **SERICINA**, la proteina principale per la sua capacità di legarsi alle molecole d'acqua, ha un elevato potere idratante e dona ai capelli morbidezza e setosità ineguagliabili
- **CHERATINA IDROLIZZATA**, una proteina che è parte naturale della fibra capillare. La cheratina idrolizzata è affine alla cheratina, ma minuziosamente triturata, ripara dall'interno la struttura del capello, donando volume, forza e morbidezza alla chioma

I. LA SCIENZA - L'IPSTIC

L'Attivo IPSTIC studiato e realizzato dalla Università della Calabria è un composto formato principalmente da **ACIDO IALURONICO** e **PROTEINE DELLA SOIA**.

Queste due sostanze, formano un complesso che incapsula 4 macromolecole principali protagoniste dell'attivo:

- **CAPSAICINA**, con azione stimolante locale, analgesica e lenitiva
- **EPIGALLOCATECHINA**, presente nel tè verde, dalle proprietà antiossidanti
- **POLIFENOLI**, presenti nel caffè e nel cioccolato, potenti antiossidanti e antinfiammatori
- **ZINCO** gluconato, importante per stimolare la rigenerazione cellulare, antisettico e astringente

BENEFIT E RISULTATI

- Inibisce l'azione dell'enzima 5-alfariduttasi, fra i principali responsabili dell'assottigliamento e della caduta dei capelli
- Azione anti-ossidante e anti-infiammatoria, favorendo le condizioni ottimali di salute e funzionalità del cuoio capelluto e del bulbo pilifero
- Stimola l'attività del bulbo pilifero, promuovendo la fortificazione e la velocità di crescita dei capelli
- Favorisce l'irrorazione sanguigna del cuoio capelluto, favorendo l'assorbimento delle sostanze nutritive necessarie per una crescita sana e robusta
- Apporta aminoacidi essenziali per il nutrimento del bulbo pilifero
- Ha un effetto long-lasting a rilascio dei principi funzionali nel tempo



2. LA NATURA - LA RICCHEZZA BOTANICA DELLA LINEA

Ogni prodotto è caratterizzato da uno specifico mix sinergico di IPSTIC e attivi naturali, fra cui:

6 INGREDIENTI CERTIFICATI ORGANICI



OLIO DI TSUBAKI CERTIFICATO ORGANICO*

Ottenuto da una preziosa varietà giapponese del fiore di camelia

Un prodotto puro, dalle eccellenti qualità nutrizionali, addolcenti, ammorbidenti e rigeneranti.



OLIO DI ARGAN CERTIFICATO ORGANICO*

Proveniente da cooperative del marocco che tutelano l'argania forest

Elisir di eterna giovinezza ricco di acidi grassi essenziali (AGE), di Vitamina E, di Omega 3 ed Omega 6, è un olio essenziale che nutre profondamente lo stelo del capello.



OLIO DI CAMELIA CERTIFICATO ORGANICO*

Ottenuto dalla spremitura a freddo dei semi del fiore della camelia

Ingrediente costituito all'85% da acido oleico ed è ricco di Vitamine A, B, E.



QUINOA

Protezione del colore



OLIO DI RICINO

Levigante e Nutriente



COLLAGENE MARINO

Volumizzante e condizionante



OLIO DI COCCO

Protezione Anti-age emolliente



OLIO DI CARDO SARDO CERTIFICATO ORGANICO*

Estratto da una pianta spontanea mediterranea, molto comune.

Grazie al suo alto contenuto di tocoferoli e vitamina A quest'olio è considerato un forte agente antiossidante inoltre è largamente utilizzato in cosmetica per le sue proprietà protettive da i raggi U.V.



OLIO DI OLIVA CERTIFICATO ORGANICO*

Prodotto naturale tipico delle zone mediterranee.

È ricco di acido oleico e vitamina E antiossidante e quindi anti-age rinvigorente



ESTRATTO DI CASTAGNA CERTIFICATO ORGANICO*

È un principio attivo ricco di elementi nutritivi: carboidrati, sali minerali, vitamine, proteine e aminoacidi.

Agisce sui capelli dall'esterno proteggendoli in modo filmante, riparandoli e conferendo loro una maggiore capacità di trattenere l'acqua e quindi una maggiore idratazione.



CAFFÈ VERDE

Antiossidante potentissimo con effetto Anti-age



AMIDO DI MAIS

Effetto Anticrespo, morbidezza, definizione ricci



OLIO DI RISO

Fissa colore rigenerante



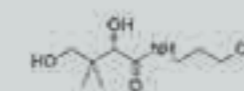
GINSENG

Energizzante, nutriente, rinforzante



OLIO DI MARULA

Lenitivo, idratante e illuminante



PANTENOLO

Nutriente, idratante, irrobustente



BURRO DI MAFURA

Emolliente, decongestionante ed elasticizzante



CERA DI CARNAUBA

Levigante e Vellutante

RAIN DANCE, LA FORZA VITALE
DELLA NATURA

PRODOTTI E RITUAL

L'ESPERIENZA DEL BENESSERE
E DELLA BELLEZZA

artēgo
CARE FOR BEAUTY

RAIN DANCE GREEN CONCERN

6 INGREDIENTI CERTIFICATI ORGANICI

+12 ATTIVI NATURALI PREZIOSI

0% SLS/SLES
PARABENI
PARAFFINE
PETROLCHIMICI
COCAMIDE DEA
TIAZOLINONI



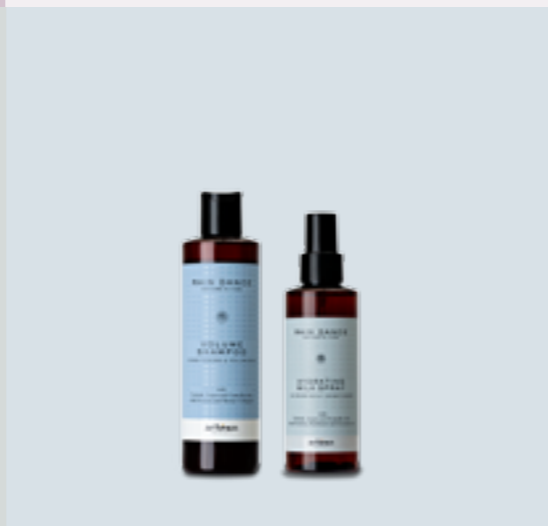
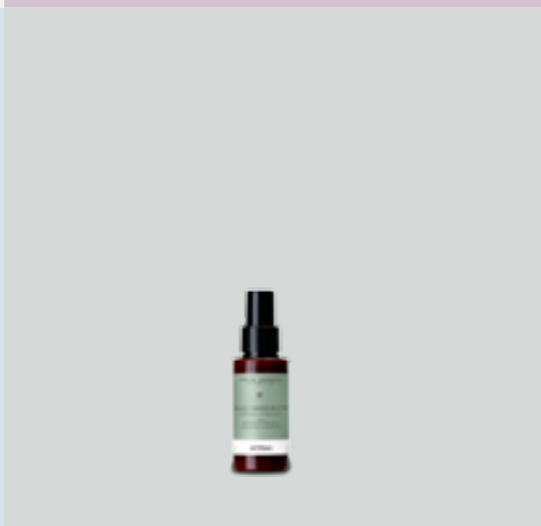
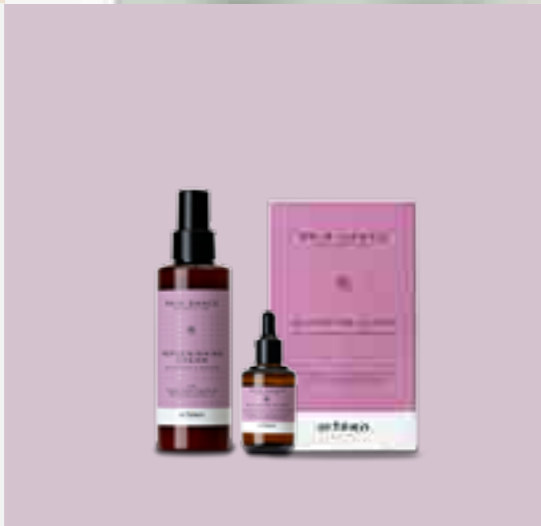
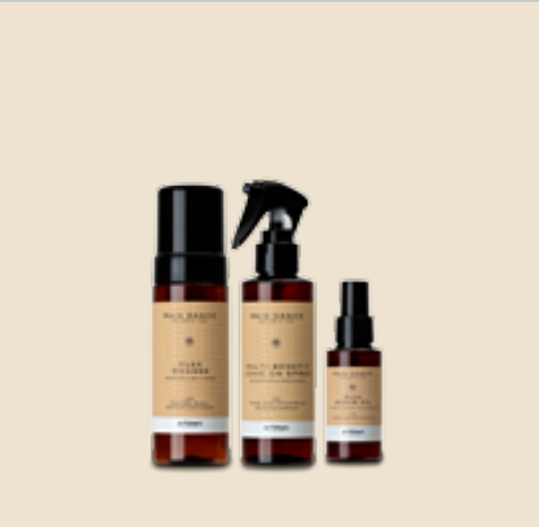
100% UTILIZZO DI SOLA ENERGIA VERDE
PROVENIENTE DA PRODUZIONE
DI IMPIANTI DA FONTI RINNOVABILI



CARTA CARTA FSC
PROVENIENTE DA FORESTE
GESTITE RESPONSABILMENTE



**ACCESSORI
E ARREDI** ACCESSORI-ARREDI SMART
DI DESIGN, UTILI, DUREVOLI E
RIUTILIZZABILI



UNA LINEA COMPLETA

EXTRA SPECIALTIES

Antiage Replenishing Cream
Acceleratore crescita Blooming Elixir

WASHING & CONDITIONING

Tenuta colore Color Shampoo
Color Conditioner

Idratazione Hydra Shampoo
Hydra Booster
Hydra Conditioner
Hydrating Milk Spray

Volume - Corpo Volume Shampoo

STYLING & FINISHING

Flessibilità Flex Mousse
Struttura Multi-Benefit Leave on Spray
Luce Rich Serum Oil

BOTANICAL REMEDIES

Ricostruire Deep Repair Mask
Riparare Thermo - Active Repair Fluid

BODY CARE

Nutrire Velvet Hand Butter



PER SAPERNE DI PIÙ:



OLIO DI RISO

È un condensato di proprietà benefiche per capelli brillanti, sani, composti, ben modellati ma soprattutto rigenerati nello stelo e nelle punte, protetti dall'ossidazione, dai raggi U.V., dal calore e dall'inaridimento.



GINSENG

L'estratto di radice inserito nel prodotto vanta proprietà rinvigoriscenti per la microcircolazione sottocutanea e vivificanti per il metabolismo della crescita capillare.

STIMOLARE, NUTRIRE, RINFORZARE

Benefit

Siero gel stimolante della crescita dei capelli. Rinforza i capelli e agisce sul cuoio capelluto nutrendolo in profondità e stimolando il flusso sanguigno ai follicoli. Azione velocizzante e antinfiammatoria.

Risultati Certificati

I capelli crescono 2 volte più velocemente e più forti.

+ 120% allungamento dei follicoli piliferi*
+ 170% aumento della crescita dei capelli*

Principi attivi

IPSTIC Complex, con estratti di **Origano**, **Té**, **Capsico** e **Proteine della Soia**, stimolante della crescita, antiossidante e antinfiammatorio; **Acido ialuronico**, rinforzante; **Ginseng**, energizzante.

Modo d'uso

Applicare in cute e massaggiare fino a completo assorbimento. Non risciacquare. Dose consigliata: 4 pump

Fase d'urto: 1 applicazione al giorno per 30 giorni. Da ripetersi due volte l'anno.

Fase mantenimento: 2 applicazioni a settimana.

Formato
50 ml

No rinse



BLOOMING ELIXIR
SCALP NOURISHING
& HAIR STRENGTHENER

RIMPOLPARE, PROTEGGERE

Benefit

Crema rimpolpante e antiage senza risciacquo, protegge e riveste la fibra capillare rinforzando i capelli, e svolgendo un'azione protettiva dai raggi UV, dal calore e antiossidante.

Principi attivi

Oli Certificati Organici di **Tsubaki**, **Argan** e **Camelia** idratanti e ammorbidenti; **Olio di Riso**, illuminante; **Proteine della Seta**, antiossidante.

Modo d'uso

Su capelli asciutti e umidi applicare da 2 a 4 pump, a seconda dello spessore e della lunghezza dei capelli.

Formato
150 ml

No rinse



REPLENISHING CREAM
ANTIOXIDANT & MOLDING

*Risultati certificati dall'Università della Calabria. Test in vitro dopo ciclo di 30 trattamenti giornalieri da 1,4 g, equivalenti a 4 pump



PER SAPERNE DI PIÙ:



QUINOA

È una pianta erbacea originaria del Perù ha un altissimo contenuto di Aminoacidi essenziali, Proteine e Sali minerali e potenzia la ritenzione del colore all'interno della fibra capillare.

COLORE: PROTEGGERE E ILLUMINARE



COLOR SHAMPOO
ILLUMINATING COLOR DEFENCE

Benefit

Shampoo in crema illuminante, prolunga l'intensità del colore, migliorandone la brillantezza.

Principi attivi

Estratto Certificato Organico di Quinoa, protegge e mantiene il colore; **Tensioattivi di origine vegetale**, condizionanti; **Oli certificati organici di Tsubaki, Argan e Camelia**, idratanti e ammorbidenti; **Proteine della Seta** illuminanti.

Modo d'uso

Applicare sui capelli bagnati e massaggiare dolcemente. Risciacquare bene. Ripetere se necessario.

Formato

250ml - 1000ml

COLORE: PROTEGGERE E ILLUMINARE



COLOR CONDITIONER
ILLUMINATING COLOR DEFENCE

Benefit

Conditioner in crema illuminante, prolunga l'intensità del colore, migliorandone la brillantezza. Districa e condiziona i capelli, ripristinando la loro naturale morbidezza.

Principi attivi

Estratto Certificato Organico di Quinoa, protegge e mantiene il colore; **Tensioattivi di origine vegetale**, condizionanti; **Oli Certificati Organici di Tsubaki, Argan e Camelia**; **Proteine della Seta** illuminanti.

Modo d'uso

Applicare dopo RAIN DANCE Color Shampoo su capelli tamponati. Massaggiare dolcemente, lasciare agire i principi attivi per 2-3 minuti. Risciacquare e procedere allo styling.

Formato

250ml - 1000ml



PER SAPERNE DI PIÙ:



LUSTRECOMPLEX

È simile ad un olio che non resta dopo il risciacquo e non unge. Agisce come filmogeno sulla superficie del capello in modo da eliminare il crespo, dare lucentezza e pettinabilità.



ESTRATTO DI CASTAGNA

È un principio attivo ricco di elementi nutritivi: carboidrati, sali minerali, vitamine, proteine e aminoacidi. Agisce sui capelli dall'esterno proteggendoli in modo filmante, riparandoli e conferendo loro una maggiore capacità di trattenere l'acqua, garantendo una maggiore e prolungata idratazione.



HYDRA SHAMPOO
DEEPLY HYDRATING

IDRAZIONE: DISSETARE E PROTEGGERE

Benefit

Shampoo in crema idratante, nutre i capelli lasciandoli morbidi e lucenti.

Principi attivi

Lustrecomplex, condizionante e riparatore; **Oli certificati organici di Tsubaki, Argan e Camelia**, idratanti e ammorbidenti; **Proteine della Seta**, illuminanti; **Mix di aminoacidi**, idratante.

Modo d'uso

Applicare sui capelli bagnati e massaggiare dolcemente. Risciacquare bene. Ripetere se necessario.

Formato

250ml - 1000ml



HYDRA CONDITIONER
DEEPLY HYDRATING

IDRAZIONE: DISSETARE E PROTEGGERE

Benefit

Conditioner in crema idratante, condiziona i capelli lasciandoli setosi, morbidi e lucenti.

Principi attivi

Estratto Certificato Organico di Castagna, condizionante e riparatore; **Oli Certificati Organici di Tsubaki, Argan e Camelia**, idratanti e ammorbidenti; **Proteine della Seta**, illuminanti; **Mix di aminoacidi**, idratante.

Modo d'uso

Applicare dopo RAIN DANCE Hydra Shampoo su capelli tamponati. Massaggiare dolcemente, lasciare agire i principi attivi per 2-3 minuti. Risciacquare e procedere allo styling.

Formato

250ml - 1000ml



HYDRA BOOSTER
SUPREME HYDRATING MASK

IDRAZIONE: DISSETARE E PROTEGGERE

Benefit

Maschera morbida, ricca e cremosa per idratazione profonda. Dopo la sua applicazione, i capelli sono facilmente pettinabili e ritrovano lucentezza, morbidezza e vitalità.

Principi attivi

Oli Certificati Organici di Tsubaki, Argan e Camelia idratanti e ammorbidenti; **Proteine della Seta** illuminanti.

Modo d'uso

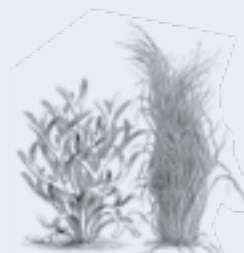
Distribuire uniformemente, lavorando ciocca per ciocca sui capelli lavati e tamponati. Praticare un leggero massaggio contro squama sulle lunghezze. Lasciare in posa 2-3 minuti, pettinare e risciacquare abbondantemente.

Formato

250ml - 500ml



PER SAPERNE DI PIÙ:



COLLAGENE MARINO

È una sostanza composta da acidi grassi essenziali Omega 3 e proteine con capacità filmogene sui capelli, determina un ispessimento del diametro capillare senza appesantire. È in grado di svolgere una forte attività antiossidante.



OLIO DI COCCO

Estratto dall'omonima pianta esplica un'ottima azione lucidante e lubrificante; si distingue anche per le sue proprietà emollienti, nutritive e protettive. Impiegato fin dai tempi più remoti per le spiccate capacità antisettiche.

VOLUME: DARE CORPO E FORZA



VOLUME SHAMPOO
CONDITIONING & VOLUMIZING

Benefit

Shampoo in crema volumizzante, restituisce corpo e volume ai capelli fini rendendoli forti.

Principi attivi

Collagene Marino, volumizzante e condizionante; **Glicerina e Eritritolo**, corporizzanti; **Oli Certificati Organici di Tsubaki, Argan e Camelia**, idratanti e ammorbidenti; **Proteine della Seta**, illuminanti.

Modo d'uso

Applicare sui capelli bagnati e massaggiare dolcemente. Risciacquare bene. Ripetere se necessario.

Formato

250ml - 1000ml

CONDITIONER LIGHT: SETOSITÀ E LUCE

Benefit

Latte spray condizionante. Dona setosità, morbidezza e luminosità. Facilita l'asciugatura lasciando i capelli idratati, morbidi, pieni di luce e profumati a lungo.

Principi attivi

Oli Certificati Organici di Tsubaki, Argan e Camelia, idratanti e ammorbidenti; **Proteine della Seta**, illuminanti; **Farina di Guar**, con effetto condizionante; **Pantenolo**, nutriente. **Olio di Cocco**, protettivo anti-age.

Modo d'uso

Agitare prima dell'uso. Vaporizzare sui capelli, pettinare e procedere all'asciugatura. Ideale per l'idratazione quotidiana dei capelli. Per tutti i tipi di capelli.

Formato

150 ml

No rinse



HYDRATING MILK SPRAY
NO RINSE DAILY CONDITIONER



PER SAPERNE DI PIÙ:



CAFFÈ VERDE

È una pregiata miscela arabica di caffè "crudo", composta di chicchi dal colore verde, essiccati. I semi di caffè verde sono ricchi di sostanze a potente azione biochimica, che hanno effetti fortemente antiossidanti ed antinvecchiamento per i capelli.



CHERATINA IDROLIZZATA

Affine alla cheratina ma minuziosamente triturata forma solidi legami con essa e ripara anche i più minuscoli tratti mancanti degli aminoacidi lungo lo stelo, un po' come riparare delle piccole parti di un muro danneggiato con dei mattoncini.

FLESSIBILITÀ E TENUTA

Benefit

Mousse modellante, definisce i capelli eliminando l'effetto crespo e garantendo una buona tenuta. Conferisce elasticità e morbidezza.

Principi attivi

Caffè verde, antiossidante; **Cheratina**, ammorbidente; **Proteine della Seta**, illuminanti e condizionanti; **Amido di Mais**, effetto anticrespo.

Modo d'uso

Agitare e dosare la mousse sulle mani. Applicare uniformemente su capelli lavati e tamponati. Procedere all'asciugatura con lo stile desiderato. Può essere applicata anche a capelli asciutti come finishing modellante.

Formato

150 ml

No rinse



FLEX MOUSSE
SHAPING & ANTI-FRIZZ

RIPARARE E PROTEGGERE

Benefit

Spray multifunzione senza risciacquo, per dare forza ai capelli. Ripara efficacemente la struttura esterna.

Principi attivi

Cheratina, riparatrice; **Oli Certificati Organici di Tsubaki, Argan e Camelia**, idratanti e ammorbidenti; **Proteine della Seta**, illuminanti; **Mix di aminoacidi**, ristrutturante.

Modo d'uso

Vaporizzare, pettinare e procedere con l'asciugatura.

Formato

150 ml

No rinse



MULTI-BENEFIT
LEAVE ON SPRAY
DETANGLING & REPAIRING

ILLUMINARE

Benefit

Olio di bellezza sigillante e termoprotettore senza risciacquo, dona lucentezza e morbidezza ai capelli senza appesantire. Ideale sia prima, sia dopo la piega.

Principi attivi

Oli Certificati Organici di Tsubaki, Argan e Camelia, idratanti e ammorbidenti.

Modo d'uso

Applicare poche gocce su capelli umidi o asciutti. Procedere all'acconciatura.

Formato

75 ml



RICH SERUM OIL
THERMAL PROTECTION & SEALING



PER SAPERNE DI PIÙ:



OLIO DI RICINO

È un olio vegetale molto pregiato (forse uno dei primi che siano stati utilizzati in cosmetica) che viene estratto dai semi della pianta omonima; il paese produttore più importante è l'India. È un olio molto denso e viscoso con proprietà emollienti, idratanti e protettive specialmente dal calore. Dona ai capelli grande morbidezza e corposità.



OLIO DI CARDO ORGANICO SARDO

Estratto da una pianta spontanea mediterranea molto comune. Grazie al suo alto contenuto di tocoferoli e vitamina A quest'olio è considerato un forte agente antiossidante, inoltre è largamente utilizzato in cosmetica per le sue proprietà protettive da i raggi UV. Come tutti gli oli costituisce per i capelli un ottimo agente lucidante, emolliente, umettante e protettivo anche nei confronti del calore eccessivo.



OLIO DI OLIVA ORGANICO

Prodotto naturale tipico delle zone mediterranee. Quello utilizzato nelle nostre formule proviene da coltivazioni biologiche certificate italiane della Sardegna, è ricco di acido oleico e vitamina E antiossidante e quindi anti-age rinvigorente. È in grado di svolgere un'azione filmante protettiva e disciplinante per i capelli, rendendoli setosi e brillanti.

RICOSTRUIRE DALL'INTERNO E SIGILLARE L'ESTERNO

Benefit

Fluido prodigioso con azione ricostruttiva e sigillante ad attivazione termica. Ricostruisce profondamente i capelli rendendoli corposi ed elastici. Svolge un'azione fortificante e protettiva della superficie cuticolare.

Principi attivi

Alta concentrazione di **Cheratina** e **Amminoacidi**, per la ricostruzione interna del capello; **Olio di Ricino**, ad azione levigante e nutriente; pregiati ingredienti ricavati da **Olio di Oliva** e **Cardo Organici e Certificati**, e **Glicerina**, ad azione idratante, condizionante e protettiva durante gli stress termici; **Zucchero**, ad azione sigillante; **Acido Glicosilico**, con effetto anti-crespo.

Modo d'uso

Applicare sui capelli puliti e umidi. Pettinare per un'omogenea distribuzione e massaggiare per favorire l'azione su tutta la lunghezza. Asciugare con Phon. Piastrare sulle zone molto danneggiate a 150/160° Non risciacquare e passare all'applicazione di Deep Repair Mask.

Formato

150ml



THERMO - ACTIVE
REPAIR FLUID
RECONSTRUCTION

FORTIFICARE E RISTRUTTURARE

Benefit

Maschera intensiva ristrutturante, ricostruisce e leviga la struttura del capello.

Formula ricca di Aminoacidi e oli per il nutrimento e la ristrutturazione profonda della struttura dei capelli. Rigenera la fibra capillare donando corposità, setosità e morbidezza. Ricompatta il capello.

Principi attivi

Alta concentrazione di **Olio di Ricino**, ad azione levigante e corporizzante; **Amminoacidi**, per la ricostruzione interna del capello; Pregiati ingredienti da **Olio di Oliva** e **Cardo Organici e Certificati**, ad azione idratante e condizionante; **Zucchero**, ad azione sigillante; **Microlatte**, specifico per la lucentezza.

Modo d'uso

Applicare la maschera sui capelli umidi, distribuendo su lunghezze e punte. Massaggiare con cura e lasciare agire per 5/10 minuti sotto fonte di calore. Risciacquare. Per una ricostruzione profonda, utilizzare dopo l'applicazione di Thermo-Active Repair Fluid. Per tutti i tipi di capelli.

Formato

250ml - 500ml



DEEP REPAIR MASK
RECONSTRUCTION



NUTRIRE E AMMORBIDIRE

Benefit

Crema burro per le mani che a contatto con la pelle si fluidifica diventando un olio lenitivo, nutriente e anti-age. Idrata la pelle immediatamente e a lungo con un dolce effetto vellutato.

Principi attivi

Alta concentrazione di **Olio di Marula** e **Burro di Mafura**, ingredienti africani dalle riconosciute proprietà vellutanti, lenitive, idratanti e ricostituenti; **Olio di Jojoba** e **Glicerina**, idratanti; **Cera Carnauba**, emolliente.

Modo d'uso

Dosare con il pump e massaggiare.

Formato

75ml



VELVET HAND BUTTER
SOOTHING & NOURISHING

PER SAPERNE DI PIÙ:



OLIO DI
MARULA

Considerato un prezioso elisir di bellezza che si ricava dalla spremitura dei frutti dall'albero della Marula originario dell'Africa australe. Particolarmente ricco di vitamina C ed E.



BURRO DI
MAFURA

È un estratto oleoso. Si ricava dai semi contenuti nei frutti di un omonimo albero. È ricco di acidi grassi essenziali preziosi per mantenere intatta l'elasticità della pelle.



CERA DI
CARNAUBA

Una sostanza corposa che si ricava dalla macerazione delle foglie di una Palma del Brasile. Una cera preziosa e levigante.

RETAIL - CONSIGLI - FIDUCIA

Mix Prodotti Per I Massimi Risultati Su Misura



POST COLOR	●	●					●				●			
MASSIMA IDRATAZIONE			●		●					●				
VOLUME						●	●		●					
RICOSTRUZIONE			●				●					●	●	
BLOOMING			●	●							●			
RISTRUTTURAZIONE			●											●
EFFETTO SHINE			●	●					●					
ANTI-CRESPO			●	●				●		●				

RICORDA CHE

Eeguire un'adeguata consulenza seguendo i seguenti step:

- 1- OSSERVARE
- 2- CHIEDERE
- 3- ASCOLTARE
- 4- RICONOSCERE
- 5 -PROPORRE

I PRODOTTI CONSIGLIATI POSSONO ESSERE UTILIZZATI ANCHE IN COCKTAIL A SECONDA DEL TIPO DI ASCIUGATURA CHE SI VUOLE REALIZZARE.

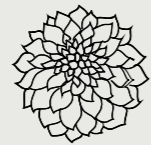
artēgo
CARE FOR BEAUTY

RAIN DANCE È UNO SPAZIO COMPLETO

È uno **SPAZIO** di **COMPETENZE**, di ascolto, di pausa e di gratificazione.
È uno **SPAZIO** di **SOSTENIBILITÀ**, di sensibilità alla natura, all'ambiente.
È uno **SPAZIO UNICO** di **BELLEZZA SPECIALE**. Da creare, da scoprire.

RAIN DANCE

NATURE'S TIME



Botanical Remedies

RITUAL

artēgo
CARE FOR BEAUTY





I MASSAGGI DELLA CUTE

Nei nostri RITUALI DI BENESSERE E PIACERE le MANUALITÀ sono FUNZIONALI E ATTIVANTI di tutti i ricettori fisiologici del cuoio capelluto, così da beneficiare al massimo dei principi attivi apportati dai prodotti.

Nei nostri MASSAGGI le fasi di apertura e di chiusura sono sempre uguali: VASCOLARIZZAZIONE E SCOLLAMENTO.

FASE APERTURA: VASCOLARIZZAZIONE

Un gesto necessario e funzionale a predisporre il cuoio capelluto alla ricezione dei principi attivi e a generare rilassamento. La tecnica consiste in un movimento rotatorio dal basso verso l'alto, partendo dalla nuca, che va a stimolare un miglior flusso sanguigno ben distribuito su tutto il cuoio capelluto.

FASE DI CHIUSURA: SCOLLAMENTO

Questa manualità garantisce un migliore assorbimento dei principi attivi, regalando una piacevole sensazione di risveglio e benessere. La tecnica consiste nel sollevare il cuoio capelluto attraverso la pressione dei palmi della mani sui lati della testa con un movimento dal basso verso l'alto, ripetuto almeno 3 volte.

La fase che differenzia i diversi massaggi è la FASE CENTRALE o CORPO DEL RITUAL:

1) nel caso dell'applicazione degli Shampoo Rain Dance, l'azione manuale è quella di lavorare e attivare il prodotto sulla cute attraverso una massaggio rotatorio dal basso verso l'alto, ripetuto almeno 3 volte per ogni lavaggio.

2) nel caso dell'applicazione del Blooming Elixir l'azione manuale è quella della digitopressione sui punti dell'agopuntura del cuoio capelluto, ogni singola pressione va seguita dall'applicazione di una goccia di BLOOMING ELIXIR.

Applicare il prodotto anche sui lati e sulla zone posteriore della nuca distribuendolo uniformemente.

PUNTI DI DIGITOPRESSIONE
DELL'AGOPUNTURA E
DI APPLICAZIONE
DI BLOOMING ELIXIR



• Il primo punto (A) dista un pollice dall'incavo del naso

• Gli altri punti si individuano con una distanza di mezzo pollice, l'uno dall'altro

RICORDA CHE

1. Il massaggio del cuoio capelluto rilassa la mente e aiuta a sciogliere le contrazioni.
2. I movimenti del massaggi devono essere delicati: le dita vanno fatte scorrere tra i capelli con pressioni ferme ma al tempo stesso leggere. È sempre bene procedere con lentezza piuttosto che con energia e vigore, per non aggredire e irritare la cute. Per orientarti sui tempi: contare fino a 5 per ogni rotazione.
3. Bastano 5 minuti di massaggio per preservare la salute dei capelli e per una piacevole sensazione di distensione e particolare benessere su tutta la cute.

Sarà alla competenza del BOTANICAL BEAUTY SPECIALIST eseguire una corretta consulenza.

Questo rende i Botanical Remedies un sistema altamente personalizzabile, per ottenere i massimi benefici per ciascun cliente.

1. RICOSTRUZIONE - FORZA E CORPOSITÀ

Una ricostruzione concepita, studiata e realizzata per mettere a disposizione del salone uno strumento professionale, moderno, veloce ed efficace.

Un trattamento completo, in grado di ricostruire dall'interno la materia capillare, rendendo più sani, vitali e disciplinati i capelli, grazie alle proprietà ricostruttive e condizionanti dei prodotti, al massaggio e alle modalità di applicazione.

I risultati sono evidenti fin dalla prima applicazione.

INGREDIENTI ATTIVI

Ogni prodotto contiene un mix di oli naturali certificati biologici: olio di Camelia, Tsubaki, Argan, Cardo, Oliva e Ricino, preziosi attivi naturali e il complesso scientifico IPSTIC.

ESPERIENZA SENSORIALE

Sia durante la fase di detersione che negli step successivi di applicazione effettuare sempre massaggi su cute e lunghezza, per favorire la penetrazione dei principi attivi funzionali presenti nei prodotti della linea.

RISULTATI CICLO TRATTAMENTI

Le sostanze funzionali utilizzate dai nostri laboratori assicurano un'efficacia ricostruttiva a lungo termine. L'utilizzo dei prodotti di mantenimento a casa garantisce più a lungo i risultati ottenuti.

CONSIGLIO CICLO DI TRATTAMENTI

A seconda della diagnosi, il programma prevede un ciclo di di 3 TRATTAMENTI più intenso per il primo periodo (ogni 2 o 3 settimane) seguito da un secondo step di mantenimento, con un intervallo più lungo tra un servizio e l'altro (4 o 6 settimane).

PRODOTTI PER IL SERVIZIO



ACCESSORI



PRODOTTI CONSIGLIATI MANTENIMENTO



ACCOGLIENZA

Accogliere la cliente in salone e creare la giusta atmosfera con l'aiuto di un sottofondo musicale rilassante e candela profumata Rain Dance.

CONSULENZA

Procedere con la diagnosi iniziale che tenderà a valutare il grado di danneggiamento dei capelli, la loro porosità e la loro consistenza strutturale. Valutare i tempi di posa e le fonti di calore più opportune.

Proporre alla cliente il servizio, raccontandone i vantaggi, i benefici e il procedimento.

CERIMONIALE

Accompagnare la cliente al lavaggio. Applicare nei 5 punti (sommità, lati, nuca e zona posteriore alta) HYDRA SHAMPOO. Distribuire lo shampoo e iniziare il massaggio rotatorio dal basso verso l'alto per 3 volte e risciacquare iniziando dalla nuca salendo verso la sommità.

Ripetere se necessario, al termine tamponare con cura i capelli con una spugna di cotone.

Dividere la capigliatura in 5 sezioni, dall'alto verso il basso e vaporizzare lungo tutto lo stelo THERMO-ACTIVE REPAIR FLUID, insistendo sulle zone più porose e/o danneggiate. Massaggiare dolcemente ma accuratamente per favorire la penetrazione del prodotto e pettinare per tenere in ordine e disciplinati i capelli. Procedere su tutta la capigliatura. Al termine non risciacquare ed asciugare con spazzola e phon. Su capelli medio/grossi e/o molto danneggiati terminare l'asciugatura con un paio di passaggi di piastra a temperatura massima di 150°/160°C.

Inumidire la capigliatura, vaporizzando prima acqua e poi HYDRATING MILK SPRAY, così da agevolare la successiva applicazione di DEEP REPAIR MASK. Distribuire il prodotto ciocca per ciocca abbondando sulle zone più porose e danneggiate, massaggiare e pettinare tenendo disciplinati i capelli. Terminata l'applicazione avvolgere la capigliatura con le punte tenute ordinate rivolte verso il basso in un turbante di spugna inumidito e lasciar agire sotto il calore del casco per 5/10 minuti a temperatura media.

Accompagnare la fase di posa dei capelli con un dolce massaggio sulle mani della cliente con VELVET HAND BUTTER.

Al termine del tempo di posa, liberare dalla spugna e lasciare stemperare i capelli per qualche minuto a temperatura ambiente. Su capelli sottili e/o radi è possibile evitare l'utilizzo del casco.

Risciacquare accuratamente ma con delicatezza. Al termine tamponare i capelli per eliminare l'acqua in eccesso. Accompagnare la cliente alla postazione asciugatura e distribuire sulla capigliatura HYDRATING MILK SPRAY spray per poi procedere con lo styling finale.

CONGEDO

Al termine del primo trattamento è importante pianificare con la cliente un programma personalizzato per la ripetizione del servizio nelle settimane successive (per renderlo più efficace e duraturo) tenendo conto dello stato di danneggiamento iniziale dei capelli. In ogni caso è opportuno consigliare l'utilizzo dei prodotti per il mantenimento a casa a scelta tra HYDRA SHAMPOO e CONDITIONER, DEEP REPAIR MASK.



5 minuti



6 minuti



12 minuti



3 minuti



Ritual Time: 26 minuti

2. BLOOMING CRESCITA E VIGORE

Un'esperienza di dolce, placida energia, che dona benessere positivo, mentre stimola l'attività dei follicoli, favorendo l'apporto di nutrienti fondamentali per la crescita forte e rapida dei capelli.

Il cuoio capelluto è riportato in condizioni ottimali di energia, ossigenazione, nutrimento e attivazione; la crescita sarà accelerata e la chioma risulta rinforzata alla radice, rivitalizzata e piena di energia.

Particolarmente rivolto a chi ha una chioma assottigliata, spenta, con crescita e ricambio lenti.

INGREDIENTI ATTIVI

Ogni prodotto contiene un mix di oli naturali certificati biologici: olio di Camelia, Tsubaki, Argan, preziosi attivi naturali come il Ginseng e il complesso scientifico IPSTIC.

ESPERIENZA SENSORIALE

Sia durante la fase di detersione che negli step successivi di applicazione effettuare sempre massaggi su cute e lunghezza, per favorire la penetrazione dei principi attivi funzionali presenti nei prodotti della linea.

RISULTATI CICLO TRATTAMENTI

Le sostanze originali funzionali utilizzate dai nostri laboratori in combinazione con l'attivo IPSTIC assicurano un efficace stimolo di crescita dei capelli certificato:

- + 120% allungamento dei follicoli piliferi
- + 170% aumento della crescita dei capelli

CONSIGLIO CICLO DI TRATTAMENTI

Fase urto: 1 applicazione al giorno per 30 giorni. Da ripetersi due volte l'anno

Fase mantenimento: 2 applicazioni a settimana

PRODOTTI PER IL SERVIZIO



ACCESSORI



PRODOTTI CONSIGLIATI MANTENIMENTO



artèxo
CARE FOR BEAUTY

ACCOGLIENZA

Accogliere la cliente in salone e creare la giusta atmosfera con l'aiuto di un sottofondo musicale rilassante e candela profumata Rain Dance.

CONSULENZA

Proporre alla cliente il servizio, raccontandone i vantaggi, i benefici e il procedimento.

CERIMONIALE

Accompagnare la cliente al lavaggio. Applicare nei 5 punti (sommità, lati, nuca e zona posteriore alta) HYDRA SHAMPOO. Distribuire lo shampoo e iniziare il massaggio rotatorio dal basso verso l'alto per 3 volte e risciacquare iniziando dalla nuca salendo verso la sommità.

Ripetere se necessario, al termine tamponare con cura i capelli con un asciugamano.

Applicare HYDRA CONDITIONER distribuendolo uniformemente con un pettine a denti larghi. Lasciare in posa 2-3 minuti e risciacquare abbondantemente sempre partendo dalla nuca. Al termine tamponare con cura i capelli con una spugna di cotone e accompagnare la cliente alla postazione stilistica.

Eseguire un massaggio vascolarizzante, dal basso verso l'alto per 3 volte consecutive, preparatorio all'applicazione del BLOOMING ELIXIR.

Partendo dall'incavo del naso individuare il primo punto alla distanza dell'intero pollice verso l'attaccatura. Attivare con un leggero massaggio. Applicare una goccia di BLOOMING ELIXIR e distribuire per un migliore assorbimento. proseguire verso la sommità del capo e a mezzo pollice di distanza individuare il secondo punto. Attivare e applicare il prodotto con la stessa tecnica.

Continuare sulla stessa linea, sino all'inizio della corona posteriore, su punti distanti un pollice l'uno dall'altro. Con la medesima tecnica applicare BLOOMING ELIXIR alla stessa distanza sia sul lato destro che sul lato sinistro. Completare l'applicazione sulle fasce laterali e sulla nuca, distribuendo il prodotto con un leggero massaggio. Terminare distribuendo il prodotto su tutta la capigliatura, eseguendo alla fine un massaggio di scollamento.

PUNTI DI DIGITOPRESSIONE
DELL'AGOPUNTURA E
DI APPLICAZIONE
DI BLOOMING ELIXIR



- Il primo punto (A) dista un pollice dall'incavo del naso
- Gli altri punti si individuano con una distanza di mezzo pollice, l'uno dall'altro

Procedere all'asciugatura applicando i prodotti styling e finishing Artègo desiderati.

CONGEDO

Al termine del trattamento è opportuno proporre la rivendita di BLOOMING ELIXIR raccontando alla cliente i vantaggi e il procedimento per i massaggi di applicazione da eseguire a casa per la fase urto o mantenimento.

In ogni caso è opportuno consigliare l'utilizzo dei prodotti HYDRA SHAMPOO e CONDITIONER per la detersione a casa.


 5 minuti



 2 minuti



 3 minuti

 7 minuti

Ritual Time: 17 minuti

POST COLORE

PRODOTTI PER IL SERVIZIO / PRODOTTI PER IL MANTENIMENTO



COLOR SHAMPOO COLOR CONDITIONER HYDRA CONDITIONER REPLENISHING CREAM

MASSIMA IDRATAZIONE

PRODOTTI PER IL SERVIZIO / PRODOTTI PER IL MANTENIMENTO



HYDRA SHAMPOO HYDRA BOOSTER RICH SERUM OIL

VOLUME

PRODOTTI PER IL SERVIZIO / PRODOTTI PER IL MANTENIMENTO



HYDRA SHAMPOO HYDRATING MILK SPRAY MULTI-BENEFIT LEAVE ON SPRAY

RITUAL APPLICAZIONE

STEP 1 - Applicare il colore in radice, vaporizzare MULTI BENEFIT LEAVE-ON SPRAY sulle lunghezze, massaggiare delicatamente e procedere con l'applicazione della tonalizzazione anche sulle lunghezze.

 3 minuti

STEP 2 - Risciacquare e completare con lo SHAMPOO e il CONDITIONER COLOR SHAMPOO. Dopo aver risciacquato e prima dello styling finale, completare con l'applicazione del REPLENISHING CREAM.

 5 minuti

STEP 3 - Procedere all'asciugatura applicando i prodotti di styling e finishing Artègo desiderati.

Ritual Time: 8 minuti

RITUAL APPLICAZIONE

STEP 1 - Applicare nei 5 punti (sommità, lati, nuca e zona posteriore alta) HYDRA SHAMPOO. Distribuire lo shampoo e iniziare il massaggio rotatorio dal basso verso l'alto per 3 volte e risciacquare iniziando dalla nuca salendo verso la sommità. Ripetere se necessario, al termine tamponare con cura i capelli con un asciugamano.

 5 minuti

STEP 2 - Applicare HYDRA BOOSTER MASK distribuendo uniformemente lavorando ciocca per ciocca e praticare un leggero massaggio sulle lunghezze. Lasciare in posa 2-3 minuti, pettinare e risciacquare abbondantemente. Tamponare l'eccesso d'acqua.

 5 minuti

STEP 3 - Applicare RICH SERUM OIL su lunghezze e punte.

 1 minuti

STEP 4 - Procedere all'asciugatura applicando i prodotti di styling e finishing Artègo desiderati.

Ritual Time: 11 minuti

RITUAL APPLICAZIONE

STEP 1 - Applicare nei 5 punti (sommità, lati, nuca e zona posteriore alta) VOLUME SHAMPOO. Distribuire lo shampoo e iniziare il massaggio rotatorio dal basso verso l'alto per 3 volte e risciacquare iniziando dalla nuca salendo verso la sommità. Ripetere se necessario, al termine tamponare con cura i capelli con una spugna di cotone.

 5 minuti

STEP 2 - Vaporizzare HYDRATING MILK SPRAY uniformemente su tutta la capigliatura e pettinare. Procedere alla vaporizzazione del MULTI-BENEFIT LEAVE ON SPRAY e asciugare.

 3 minuti

STEP 3 - Procedere all'asciugatura applicando i prodotti di styling e finishing Artègo desiderati.

Ritual Time: 8 minuti

ANTI-CRESPO

PRODOTTI PER IL SERVIZIO / PRODOTTI PER IL MANTENIMENTO



RISTRUTTURAZIONE

PRODOTTI PER IL SERVIZIO / PRODOTTI PER IL MANTENIMENTO



EFFETTO SHINE

PRODOTTI PER IL SERVIZIO / PRODOTTI PER IL MANTENIMENTO



RITUAL APPLICAZIONE

STEP 1 - Applicare nei 5 punti (sommità, lati, nuca e zona posteriore alta) HYDRA SHAMPOO. Distribuire lo shampoo e iniziare il massaggio rotatorio dal basso verso l'alto per 3 volte e risciacquare iniziando dalla nuca salendo verso la sommità. Ripetere se necessario, al termine tamponare con cura i capelli con un asciugamano.

5 minuti

STEP 2 - Applicare HYDRA CONDITIONER distribuendo uniformemente e lasciare in posa 2-3 minuti. Pettinare e risciacquare abbondantemente.

2 minuti

STEP 3 - Far accomodare la cliente alla poltrona. Applicare su lunghezze e punte FLEX MOUSSE con un leggero massaggio. Procedere allo styling e definire la lucentezza delle punte con RICH SERUM OIL.

5 minuti

Ritual Time: 12 minuti

RITUAL APPLICAZIONE

STEP 1 - Applicare nei 5 punti (sommità, lati, nuca e zona posteriore alta) HYDRA SHAMPOO. Distribuire lo shampoo e iniziare il massaggio rotatorio dal basso verso l'alto per 3 volte e risciacquare iniziando dalla nuca salendo verso la sommità. Ripetere se necessario, al termine tamponare con cura i capelli con una spugna di cotone.

5 minuti

STEP 2 - Applicare DEEP REPAIR MASK distribuendo uniformemente lavorando ciocca per ciocca e praticare un leggero massaggio sulle lunghezze. Lasciare in posa 2-3 minuti e risciacquare abbondantemente.

5 minuti

STEP 3 - Procedere all'asciugatura applicando i prodotti di styling e finishing Artègo desiderati.

Ritual Time: 10 minuti

RITUAL APPLICAZIONE

STEP 1 - Applicare nei 5 punti (sommità, lati, nuca e zona posteriore alta) HYDRA SHAMPOO. Distribuire lo shampoo e iniziare il massaggio rotatorio dal basso verso l'alto per 3 volte e risciacquare iniziando dalla nuca salendo verso la sommità. Ripetere se necessario, al termine tamponare con cura i capelli con una spugna di cotone.

5 minuti

STEP 2 - Far accomodare la cliente alla poltrona e preparare 10 grammi di HYDRA CONDITIONER aggiungendo 2 pump di RICH SERUM OIL. Emulsionare con un pennello e applicare il prodotto dalle punte verso la radice.

5 minuti

STEP 3 - Avvolgere i capelli in un turbante bagnato con acqua calda lasciando in posa sotto fonte di calore per circa 5 minuti. Poi risciacquare e tamponare.

5 minuti

STEP 4 - Procedere all'asciugatura applicando i prodotti di styling e finishing Artègo desiderati.

STEP 5 - Applicare RICH SERUM OIL e procedere con l'asciugatura.

Ritual Time: 15 minuti

RAIN DANCE
NATURE'S TIME

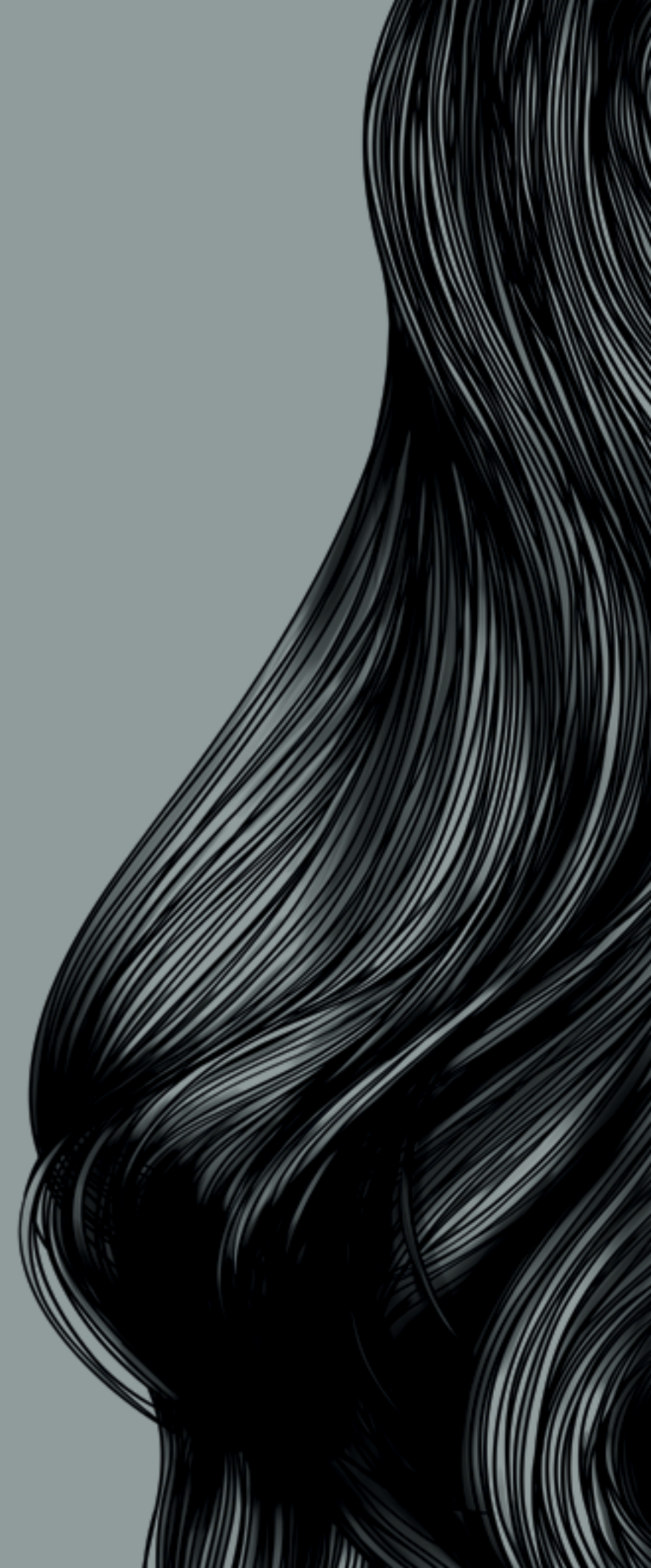


LA FORZA VITALE DELLA NATURA

artēno
CARE FOR BEAUTY

RAIN DANCE
NATURE'S TIME

SO WONDERFUL
SO NATURAL



MADE IN ITALY 100% RENEWABLE ENERGY 100% FSC PAPER

artego
CARE FOR BEAUTY

BK0033

MYARTEGO.COM